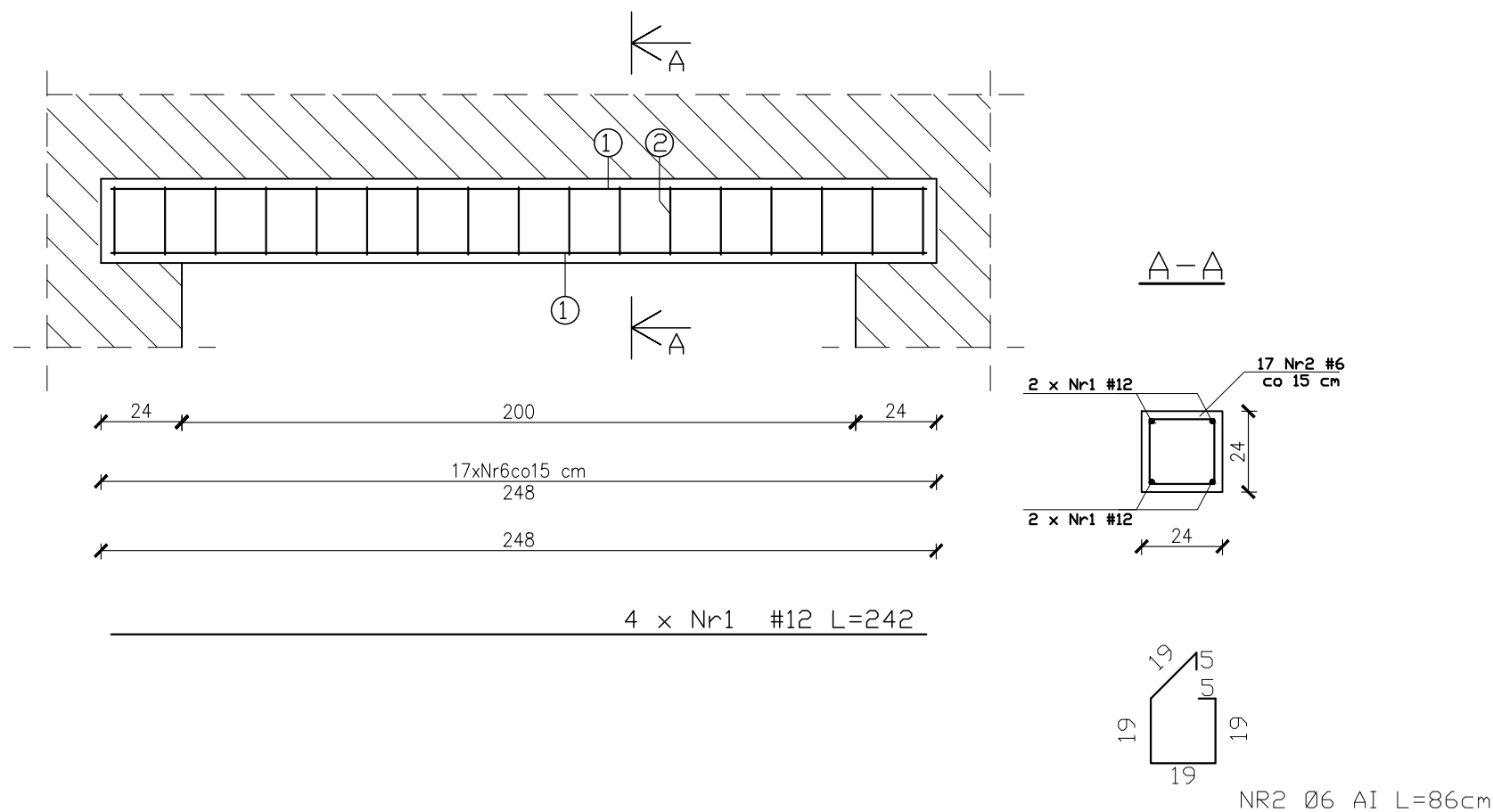


Nadproze N4

24x24cm; hp=+7,75m; szt.1



BETON B30 (C25/30)
STAL A-III (34GS)
A-I (St3S)
Otulina zbrojenia 3cm

NADPROŻE N-4

SKALA 1:20

JEDNOSTKA PROJEKTOWA
PRZEDSIĘBIORSTWO BUDOWLANE TEMPUS SP. Z O.O.
LASOCICE, ul. SZKOLNA 16
64-100 LESZNO
NIP 697-22-25-959
e-mail: tempus@tempus.pl
www.tempus.pl

TEMPUS

INWESTYCJA

ROZBUDOWA Z PRZEBUDOWĄ BUDYNKU SZKOŁY
PODSTAWOWEJ W LASOCICACH

Działka nr 319/8
Lasocice, ul. Szkolna 13

INWESTOR

Gmina Świeciechowa
ul. Ułańska 4
64-115 Świeciechowa

NAZWA RYSUNKU

NADPROŻE N-4

Niniejszy projekt jest chroniony prawem autorskim.
Przedsiębiorstwo Budowlane TEMPUS Sp. z o.o., zgodnie z Ustawą z dnia 4 lutego 1994 r. o prawie autorskim i prawach pokrewnych, zastrzega sobie prawa autorskie i zakazuje bez jego wiedzy i zgody powielania i wykorzystywania tego projektu do celów niezgodnych z jego przeznaczeniem.

PROJEKTANT KONSTRUKCJA	inż. TOMASZ KACZMAREK Uprawnienia nr WKP/0279/PWOK/09 w specjalności konstrukcyjnej		SKALA 1:20
SPRAWDZAJĄCY KONSTRUKCJA	mgr inż. JAKUB RZEŹNICZAK Uprawnienia nr 362/82/Lo w specjalności konstrukcyjnej		NR RYS. K-33
ASYSTENT PROJEKTANTA, OPRACOWAŁ	inż. Maciej Masztalerz		STRONA

DATA OPRACOWANIA
GRUDZIEŃ 2021

BRANŻA
KONSTRUKCJA

ZESTAWIENIE STALI ZBROJENIOWEJ								
POZ.	NR PRĘTA	ø [mm]	DŁUGOŚĆ [m]	ILOŚĆ			DŁ. ŁĄCZNA [m]	
				PRĘTÓW	x POZ.	RAZEM	A-IIIIN	
							ø6	ø12
Poz. N-1 – Nadproże – 1szt.								
N-1	1	12	2,42	4	1	4		9,70
	2	6	0,86	14	1	14	12,05	
DŁUGOŚĆ RAZEM [m]							12,05	9,70
MASA JEDNOSTKOWA [kg/m]							0,222	0,888
MASA [kg]							2,70	8,65
MASA CAŁKOWITA [kg]							11,35	

- 1) Opis kształtu pręta: PN-EN ISO 3766 metoda B (osiowo)
- 2) Opis długości haka: gabarytowy
- 3) Długość pręta L: suma wymiarów osiowych